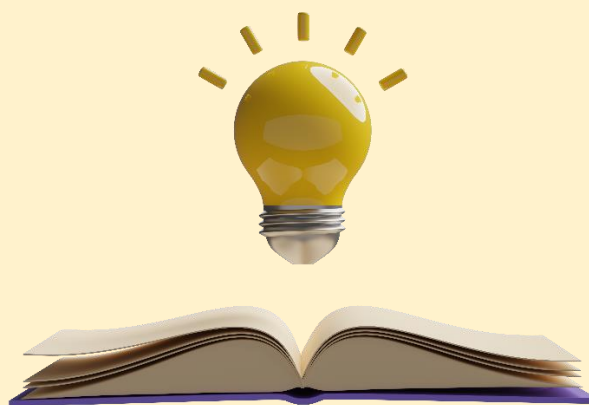


**ECOGRAFIA INFERMIERISTICA:
PRINCIPI E TECNICHE DI BASE
EDIZIONE 1**

Crediti ECM n. 5,2



AULA FORMAZIONE OPI PAVIA

Via Flarer n. 10 - Pavia

RESPONSABILE SCIENTIFICO DEL CORSO

Dott. Marcello Catenacci – *Infermiere I.R.C.C.S. San Matteo di Pavia*

INTRODUZIONE

Studi confermano l'efficienza di una valutazione ecografica pre, intra e post-procedurale per molte pratiche infermieristiche

OBIETTIVO FORMATIVO

OBIETTIVI FORMATIVI TECNICO-PROFESSIONALI: contenuti tecnico-professionali (conoscenze e competenze) specifici di ciascuna professione, di ciascuna specializzazione e di ciascuna attività ultra specialistica; malattie rare (18)

- L'obiettivo del corso è far conoscere le funzionalità dell'ecografia a sostegno dell'assistenza infermieristica sia essa valutativa che procedurale.

PROGRAMMA EVENTO

durata del corso 4 ore (09:00 – 13:00)

DATA: 21 MAGGIO 2024		
Orario	Argomento	Relatori / moderatori
09:00 – 09:15	Introduzione del corso	M. Catenacci M. Cicogna
09:15 – 10:00	Caratteristiche e funzioni dell'ecografo e delle sonde	
10:00 – 11:30	Ecografia addominale/vescicale (teoria + dimostrazione pratica) Cenni ecografia in altri distretti corporei	
11:30 – 12:30	Ecografia accessi vascolari (teoria + dimostrazione pratica e loro gestione)	
12:30 – 13:00	Discussioni finali e test ECM	

DOCENTI:

- **Dott. Marcello Catenacci** - Infermiere I.R.C.C.S. San Matteo di Pavia
- **Dott.ssa Michela Cicogna** - Infermiera I.R.C.C.S. San Matteo di Pavia

EVENTO SPONSORIZZATO: NO

CRITERI DI AMMISSIONE E DESTINATARI

Il corso è rivolto a: INFERMIERI E INFERMIERI PEDIATRICI

ISCRIZIONI E COSTI

La partecipazione è a titolo gratuito.

Per iscrizioni inviare la mail di richiesta a formazione@opipavia.it

Le domande dovranno pervenire **entro il 12 MAGGIO** fino ad esaurimento posti. (max 12 partecipanti).

Per eventuali problematiche rivolgersi alla segreteria della Formazione di OPI Pavia: formazione@opipavia.it

COME ARRIVARE

- Dall'Autostrada A7 Milano - Genova, uscita Pavia Nord, casello di Bereguardo.
- Dall'Autostrada A21 Piacenza - Torino, uscita Casteggio direzione Pavia.
- Dalla tangenziale di Pavia prendere l'uscita "istituti universitari"
- In treno, la stazione ferroviaria più vicina è quella di Pavia. Dalla stazione è possibile raggiungere OPI Pavia con taxi o autobus della linea n. 3 e 7.

PROVIDER ECM OPI Pavia n. 7104

Segreteria organizzativa: Tel.: 0382 525609

E-mail: formazione@opipavia.it