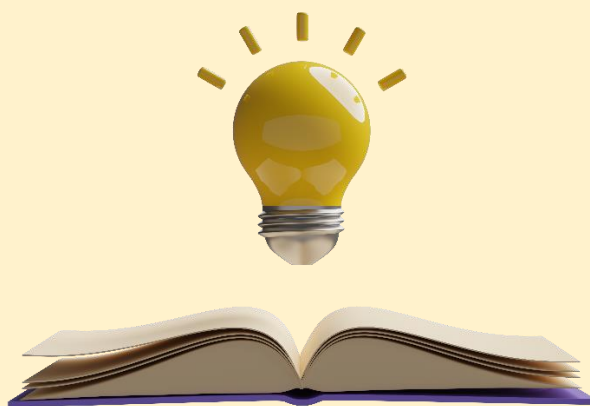


**IL PAZIENTE CON ULCERE CUTANEE A 360°:
GESTIONE CLINICA**

EDIZIONE 1

Crediti ECM n. 8



ICS MAUGERI PAVIA – AULA BOGONCELLI

Via Maugeri n. 4 - Pavia

RESPONSABILE SCIENTIFICO DEL CORSO

Dott. Andrea Bellingeri – *Infermiere specialista in vulnologia I.R.C.C.S. San Matteo di Pavia*

INTRODUZIONE

La corretta valutazione dell'ulcera necessita di conoscenze di base che sono fondamentali per proseguire con una adeguata gestione e presa in carico della persona affetta.

Acquisire le nozioni di base aiuta il professionista ad agire prontamente e prevenire potenziali complicanze, basti pensare ai segni preulcerativi nel paziente con piede diabetico, che sono fondamentali da riconoscere per prevenire complicanze che possono portare anche ad amputazioni oppure alle conseguenze nella mancata identificazione dei pazienti a rischio di lesioni da pressione che possono determinare conseguenze anche gravi sul paziente ed anche alla struttura per le conseguenze legali.

In un'ottica di medicina di comunità, formare per una corretta presa in carico del paziente con lesioni cutanee aiuta i professionisti a saper gestire al meglio le criticità presenti sul territorio ed a fare rete con gli specialisti di settore, e questo rappresenta ancora oggi una sfida culturale sia nelle realtà ospedaliere che domiciliari.

In questa ottica di continuità, anche l'educazione terapeutica al caregiver può contribuire nella prevenzione delle ulcerazioni, favorire strategie per migliorare il mantenimento dell'integrità cutanea e aumentare la compliance e aderenza al piano terapeutico.

OBIETTIVO FORMATIVO

OBIETTIVI FORMATIVI TECNICO-PROFESSIONALI: contenuti tecnico-professionali (conoscenze e competenze) specifici di ciascuna professione, di ciascuna specializzazione e di ciascuna attività ultraspecialistica. malattie rare (18)

Il discente aumenterà le conoscenze per migliorare le competenze per agire sulla prevenzione delle lesioni da pressione e realizzare una corretta valutazione delle lesioni cutanee con corretto inquadramento diagnostico, fondamentale per garantire ai pazienti appropriatezza di cura e un'assistenza basata sull'applicazione delle best-practice.

Durante il corso saranno trattati tutti gli aspetti significativi per la prevenzione e gestione delle lesioni da pressione: dai fattori di riparazione tissutale, ai concetti del TIME e della Wound Bed Preparation, sino alle caratteristiche delle singole tipologie di medicazioni (tradizionali, avanzate e bioattive).

Ciò rappresenterà un valido supporto per gli operatori sanitari nella scelta degli ausili e dispositivi appropriati per la gestione della cura della cute e della lesione cutanea, fornendo anche una panoramica ragionata.

Alla fine del corso, il discente saprà individuare le principali caratteristiche dei prodotti disponibili sul mercato, e riconoscere un trattamento non adeguato che potrebbe rallentare o bloccare il processo di guarigione delle lesioni cutanee. Apprenderà i vari momenti di trattamento ed i livelli assistenziali più idonei all'interno della rete ospedaliera e territoriale pavese, con la nuova riorganizzazione dell'assistenza sul territorio e la medicina di comunità.

PROGRAMMA EVENTO

durata del corso 8 ore (08:30 – 17:30)

DATA: 17 MAGGIO 2024		
Orario	Argomento	Relatori / moderatori
08:30 – 09:00	Saluti iniziali e presentazione della giornata	Andrea Bellingeri Stefania Melino Cinzia Terolla Matteo Così - Presidente OPI Pavia Giuseppina Grugnetti – Dirigente del Dipartimento Professioni Sanitarie
09:00 – 09:30	Alterazioni dell'integrità cutanea: differenze tra lesioni da pressione, MASD e skin tears	Samanta Bellini Rosa Colella Stefano Signoretti Federica Liberale Battistino Paggi
09:30 – 10:00	Lesioni da Pressione: panoramica delle Raccomandazioni delle Linee Guida NPUAP-EPUAP-PPPIA per la PREVENZIONE	
10:00 – 10:30	Leggere la ferita: la Wound Bed Preparation e l'applicazione del TIME nella rilevazione e gestione dei parametri clinici	
10:30 – 11:30	Le medicazioni tradizionali ed avanzate: classificazione e rationale di utilizzo	
11:30 – 12:00	Detersione e debridement tra evidenze e pratica clinica – casi clinici	
12:00 – 12:30	Lesioni da Pressione: panoramica delle Raccomandazioni delle Linee Guida NPUAP-EPUAP-PPPIA per IL TRATTAMENTO	
12:30 – 13:30	Pausa pranzo	
13:30 – 14:30	Le lesioni vascolari agli arti inferiori: Differenze sostanziali e principi (in Evidence) di trattamento	Battistino Paggi Giulia Sala Stefania Alaimo Serena Magistrone Antonio Bozzani Alessandro Corsi
14:30 – 15:00	Piede diabetico: perché si ulcera?	
15:00 – 15:30	Ruolo del nursing nella prevenzione del piede diabetico: Linee guida IWGDF 2023	
15:30 – 16:00	Gestione domiciliare delle ulcere complesse: i percorsi	
16:00 – 16:30	Il percorso sul piede diabetico in provincia di Pavia	
16:30 – 17:00	Il percorso Vulnologico in Fondazione San Matteo ed i possibili sviluppi	
17:00 – 17:30	Discussioni finali e test ECM	

DOCENTI:

- **Dott. Andrea Bellingeri** - *Infermiere Specialista in Vulnologia - I.R.C.C.S. San Matteo di Pavia*
- **Dott. Battistino Paggi** - *Infermiere Esperto in Vulnologia - Studio Infermieristico Biellese*
- **Dott.ssa Rosa Colella** - *Infermiera Specialista in Vulnologia - I.R.C.C.S. San Matteo di Pavia*
- **Dott.ssa Serena Magistroni** - *Infermiera Specialista in Vulnologia - Libera professionista*
- **Dott.ssa Federica Liberale** - *Infermiera Specialista in Vulnologia - I.R.C.C.S. San Matteo di Pavia*
- **Dott. Stefano Signoretti** - *Infermiere Specialista in Vulnologia - I.R.C.C.S. San Matteo di Pavia*
- **Dott.ssa Giulia Sala** - *Infermiera Specialista in Vulnologia - ASST Pavia*
- **Dott.ssa Samanta Bellini** - *Infermiera Specialista in Vulnologia - I.R.C.C.S. San Matteo di Pavia*
- **Dott.ssa Stefania Alaimo** - *Infermiera Specialista in Vulnologia - ASST Pavia*
- **Dott. Antonio Bozzani** - *Direttore f.f. S.C. Chirurgia Vascolare I.R.C.C.S. San Matteo di Pavia*
- **Dott. Alessandro Corsi** - *Medico Libero professionista*

MODERATORI:

- **Dott.ssa Stefania Melino** - *Infermiera esperta in Wound Care, Formatrice*
- **Dott.ssa Cinzia Terolla** – *Infermiera Specialista in Vulnologia, IC UO di Riabilitazione - ICS Maugeri Pavia*

EVENTO SPONSORIZZATO: NO

CRITERI DI AMMISSIONE E DESTINATARI

Il corso è rivolto a: TUTTE LE PROFESSIONI SANITARIE

ISCRIZIONI E COSTI

La partecipazione è a titolo gratuito.

Per gli iscritti all'OPI di Pavia è possibile iscriversi al corso accedendo alla piattaforma online in uso all'OPI di Pavia all'indirizzo <https://opipavia.salavirtuale.com> utilizzando le proprie credenziali (codice fiscale scritto in minuscolo e password). Selezionare quindi il corso d'interesse e cliccare sul bottone "Iscrivimi". L'iscrizione sarà istantanea e si verrà reindirizzati automaticamente alla pagina del corso ove si potranno visionare i dettagli dell'evento formativo.

Per gli iscritti ad altri ordini contattare OPI di Pavia al seguente indirizzo mail: formazione@opipavia.it

Le domande dovranno pervenire **entro il 10 MAGGIO** fino ad esaurimento posti. (max 80 partecipanti).

Per eventuali problematiche rivolgersi alla segreteria della Formazione di OPI Pavia: formazione@opipavia.it

COME ARRIVARE

- Dall'Autostrada A7 Milano - Genova, uscita Pavia Nord, casello di Bereguardo.
- Dall'Autostrada A21 Piacenza - Torino, uscita Casteggio direzione Pavia.
- Dalla tangenziale di Pavia prendere l'uscita "istituti universitari"
- In treno, la stazione ferroviaria più vicina è quella di Pavia. Dalla stazione è possibile raggiungere ICS Maugeri con taxi o autobus della linea n. 3 e 7.

PROVIDER ECM OPI Pavia n. 7104

Segreteria organizzativa: Tel.: 0382 525609

E-mail: formazione@opipavia.it