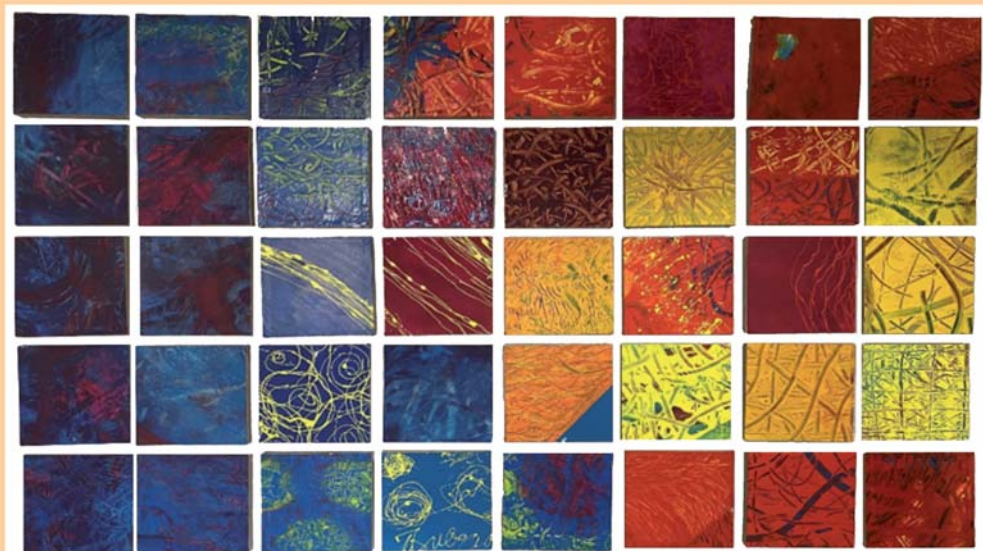


I Colori della Cura

Nuove sfumature dell'Oncologia

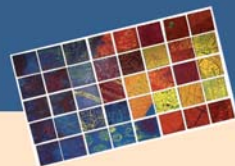


Pavia, Sabato 17 Settembre 2022

**Aula Magna
Università degli Studi di Pavia**

CONVEGNO IBRIDO RESIDENZIALE E VIDEOCONFERENZA

Con il patrocinio di



UNIVERSITÀ
DI PAVIA



Fondazione IRCCS
Policlinico San Matteo

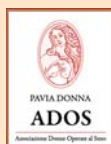
Sistema Socio Sanitario



Regione
Lombardia



Ordine dei Medici Chirurghi e degli Odontoiatri
della Provincia di Pavia



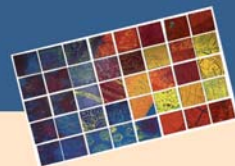
AmOS
ONLUS



LA
LAMPADA
DI ALADINO
OLTRE IL CANCRO



Ordine
Professioni
Infermieristiche
Pavia

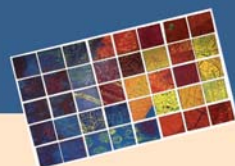


Il Convegno promuove l'umanizzazione dell'assistenza offerta ai pazienti oncologici, e nasce dalla consapevolezza che i pazienti non hanno bisogno solo di prestazioni diagnostiche e terapeutiche, ma presentano anche esigenze emotive e relazionali, che devono essere comprese alla stessa stregua dei sintomi della malattia normalmente considerati.

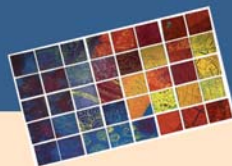
La condivisione con il paziente diventa sempre di più un elemento essenziale per evitare che una porzione considerevole di persone malate sviluppi un disagio psicologico, strettamente correlato alla dimensione medica. È infatti ampiamente dimostrato che la dimensione psicosociale della malattia ne influenza molteplici aspetti quali i sintomi, il coinvolgimento nel processo decisionale, il grado di soddisfazione e l'adesione terapeutica, insomma la capacità di affrontare la malattia.

L'umanizzazione - intesa come impegno a rendere i luoghi di assistenza e i programmi diagnostici terapeutici orientati quanto più possibile alla persona, considerata nella sua interezza fisica, sociale e psicologica - è pertanto un elemento essenziale per garantire la qualità dell'assistenza. Si tratta di fatto di un'alleanza tra sanitari e pazienti per rendere la persona malata e i familiari protagonisti attivi e non più passivi del percorso di cura.

L'evento presenta quanto fatto su questa tematica in San Matteo e mira a sensibilizzare le figure professionali coinvolte e i pazienti, al fine di acquisire quelle competenze che conducano alla "presa in carico globale" del paziente e alla consapevolezza sul proprio percorso.



- Federica Accio**, Personal trainer presso Informaconfedè (Salice Terme PV)
- Simone D'Alpaos**, Psicologa Psicoterapeuta, Hospice San Pietro, Reparto di cure palliative, Fondazione IRCCS Policlinico San Matteo (Pavia)
- Claudia Danesini**, Psiconcologa Psicoterapeuta, Sistemico Relazionale, Fondazione IRCCS Policlinico San Matteo (Pavia)
- Andrea De Monte**, Direttore UO di Oncologia, Ospedale Vizzolo Predabissi (Vizzolo Predabissi MI)
- Eliana Disabella**, Dirigente Biologo Laboratorio di Genetica, Trapiantologia e Malattie Cardiovascolari-Centro Malattie Genetiche Cardiovascolari, Fondazione IRCCS Policlinico San Matteo (Pavia)
- Flavio Ferrari**, Co-Fondatore ed Amministratore Delegato, Cancro Primo Aiuto Onlus (Monza)
- Elisa Ferraris**, Dirigente Medico UO di Oncologia, Fondazione IRCCS Policlinico San Matteo (Pavia)
- Monica Giordano**, Direttore UOC di Oncologia, Ospedale Sant'Anna (Como)
- Stefania Grossi**, Teatroterapeuta - Attrice (Pavia)
- Giuseppina Grugnetti**, Direttore U.O.C. Direzione Professioni Sanitarie, Fondazione IRCCS Policlinico San Matteo (Pavia)
- Teresa Monaco**, Teresa Monaco, Infermiere Case Manager percorso oncologico, Fondazione IRCCS Policlinico San Matteo (Pavia)
- Rossella E. Nappi**, UOSD Ostetricia Ginecologia 2-Procreazione Medicalmente Assistita, Fondazione IRCCS Policlinico San Matteo (Pavia)
Dipartimento di Scienze Cliniche, Chirurgiche, Diagnostiche e Pediatriche
Università degli Studi di Pavia
- Fabrizio Negri**, MMG Presidente SIMG (Pavia)
- Maria Vittoria Pacchiana**, Psicologa, Psicoterapeuta, Psiconcologa SSD Oncologia Toracica, AOU San Luigi Gonzaga di Orbassano (Orbassano TO)
- Paolo Pedrazzoli**, Direttore SC di Oncologia, Fondazione IRCCS Policlinico San Matteo (Pavia)
- Daide Petruzzelli**, Fondatore associazione "La lampada di Aladino" Per assistenza ai Malati Oncologici (Brugherio, MB)
- Alessandro Proietti Refrigeri**, Executive chef presso Ristorante Villa Naj (Stradella PV)
- Gianpiero Rizzo**, Medico Specialista in Oncologia, Fondazione IRCCS Policlinico San Matteo (Pavia)
- Giovanni Rosti**, Senior Reseacher in Oncology, Fondazione IRCCS Policlinico San Matteo (Pavia)
- Adele Sgarella**, Direttore UOC Chirurgia Generale III indirizzo Senologico, Fondazione IRCCS Policlinico San Matteo (Pavia)
- Annalisa Turri**, U.O.C Dietetica e Nutrizione Clinica, Fondazione IRCCS Policlinico San Matteo (Pavia)
- Alessandro Venturi**, Presidente, Fondazione IRCCS Policlinico San Matteo (Pavia)
- Marco Zecca**, Direttore SC di Oncoematologia Pediatrica, Fondazione IRCCS Policlinico San Matteo (Pavia)



Welcome Coffee

- 08.30-08.45** Registrazione dei partecipanti
- 08.45-09.00** Saluti Autorità - Introduzione al convegno
Paolo Pedrazzoli (Pavia), **Alessandro Venturi** (Pavia)
- 09.00-09.30** L'Umanizzazione e il Case Management • **Teresa Monaco** (Pavia)

I SESSIONE

Moderatori: **Daide Petruzzelli** (Brugherio, MB), **Monica Giordano** (Como)

- 09.45-10.00** Il primo impatto, l'accoglienza negli spazi di cura • **Eliana Disabella** (Pavia)
- 10.00-10.20** La comunicazione della diagnosi e del percorso terapeutico • **Elisa Ferraris** (Pavia)
- 10.20-10.40** Preservazione della fertilità e Salute Sessuale • **Rossella E. Nappi** (Pavia)
- 10.40-11.00** La malattia spiegata a mio figlio • **Simone D'Alpaos** (Pavia)
- 11.00-11.20** Discussione

II SESSIONE

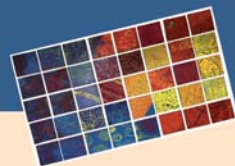
Moderatori: **Andrea De Monte** (Vizzolo Predabissi MI), **Giuseppina Grugnetti** (Pavia)

- 11.20-11.40** Falsi miti sull'Alimentazione • **Giovanni Rosti** (Pavia)
- 11.40-12.00** Il counselling dietistico • **Annalisa Turri** (Pavia)
- 12.00-12.20** Corso di Cucina • **Alessandro Proietti Refrigeri** (Stradella PV)
- 12.20-12.40** Il ruolo dell'attività fisica • **Federica Accio** (Salice Terme PV)
- 12.40-13.00** Discussione
- 13.00-14.00** *Lunch*

III SESSIONE

Moderatori: **Maria Vittoria Pacchiana** (Orbassano TO), **Adele Sgarella** (Pavia)

- 14.00-14.20** Tossicità dei trattamenti oncologici • **Gianpiero Rizzo** (Pavia)
- 14.20-14.40** Come cambia il corpo e la percezione di sé • **Claudia Danesini** (Pavia)
- 14.40-15.00** Il Teatro che cura • **Stefania Grossi** (Pavia)
- 15.00-15.20** Discussione
- 15.20-16.20** TAVOLA ROTONDA
La parola alle Associazioni: domande e risposte sui temi emersi durante il convegno
Moderatore: **Paolo Pedrazzoli** (Pavia)
Partecipano: **Flavio Ferrari** (Monza), **Fabrizio Negri** (Pavia), **Adele Sgarella** (Pavia), **Marco Zecca** (Pavia)
- 16.20-16.30** Conclusioni • **Paolo Pedrazzoli** (Pavia), **Teresa Monaco** (Pavia)
Consegna e compilazione questionario ECM



Responsabile Scientifico

Dr.ssa Teresa Monaco

Infermiere Case Manager Percorso Oncologico
Fondazione IRCCS Policlinico San Matteo, Pavia

Segreteria Scientifica

Dr.ssa Elisa Ferraris

Fondazione IRCCS Policlinico San Matteo, Pavia

Dottor Gianpiero Rizzo

Fondazione IRCCS Policlinico San Matteo, Pavia

Sede del convegno RES

Aula Magna - Università degli Studi di Pavia - Piazza Leonardo da Vinci, 12 - 27100 Pavia

Sede del convegno FAD

Piattaforma Nadirex: www.nadirex.org

Segreteria Organizzativa e Provider N° 265



CONGRESSI - MEETING - COMUNICAZIONE



Nadirex International S.r.l.

Via Riviera, 39 - 27100 Pavia

Tel. +39.0382.525714 - Fax. +39.0382.525736

Dr.ssa Gloria Molla - gloria.molla@nadirex.com

Per visualizzare l'intera offerta formativa

vedere il sito www.nadirex.com

Iscrizione

L'iscrizione è gratuita e obbligatoria e include:

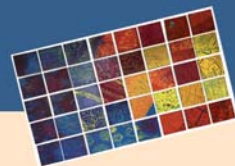
- Partecipazione ai lavori scientifici
- Kit congressuale
- Welcome Coffee e Lunch come da programma
- Attestato di partecipazione
- Attestato ECM
- Materiale didattico Post Evento

Modalità e termini di iscrizione

Il Congresso è a numero chiuso e prevede un massimo di 150 partecipanti.

Scadenza iscrizione: 16/09/2022

Iscrizione on-line: www.nadirex.org



ECM (EDUCAZIONE CONTINUA IN MEDICINA)

Evento accreditato presso il Ministero della Salute.

Professioni alle quali si riferisce l'evento formativo:

Medico Chirurgo - Discipline: Tutte le discipline

Psicologo - Discipline: Psicoterapia; Psicologia

Biologo

Infermiere

Infermiere Pediatrico

Dietista

Ostetrico/a

Tecnico Sanitario Biomedico

Tecnico Sanitario di Radiologia Medica

ID ECM RESIDENZIALE: 265-357272 - CREDITI 4,2 - PARTECIPANTI 150

Aula Magna - Università degli Studi di Pavia - Piazza Leonardo da Vinci, 12 - 27100 Pavia

Per conseguire i crediti ECM relativi all'evento RESIDENZIALE è obbligatorio:

- Partecipare al 90% delle attività formative
- Compilare correttamente il questionario ECM (l'attribuzione dei crediti è subordinata al superamento del 75% delle risposte corrette)
- Compilare la scheda di qualità percepita evento RES
- Compilare la scheda indagine bisogni formativi
- Firmare il registro presenza all'inizio ed al termine dei lavori
- Aver compilato la dichiarazione di reclutamento da parte di Sponsor (da consegnare all'inizio della giornata)

ID ECM FAD: 265-361625 - CREDITI 9 - PARTECIPANTI 500

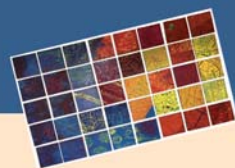
Per conseguire i crediti ECM relativi all'evento FAD è obbligatorio:

- Partecipare al 90% delle attività formative
- Rispondere correttamente ad almeno il 75% dei quesiti del questionario di apprendimento on-line a risposta multipla con doppia randomizzazione
 - sono consentiti al massimo cinque tentativi di superamento della prova
 - il questionario sarà on-line per 3 (tre) giorni dalla data di conclusione dell'evento
- Compilare la scheda di qualità percepita evento FAD
- Compilare la scheda indagine bisogni formativi
- Aver compilato la dichiarazione di reclutamento da parte di Sponsor (da allegare all'atto dell'iscrizione o inviare per mail info@nadirex.com)

Dotazione Hardware e Software necessaria all'utente per svolgere l'evento

indirizzo email (per iscriversi), browser web recente ed aggiornato, connessione ad Internet, dispositivi per usufruire dei contenuti didattici (pc, smartphone o tablet) dotati di casse (o cuffie) e microfono

Come raggiungere la sede



Sede del Convegno

Aula Magna
Università degli Studi di Pavia
Piazza Leonardo da Vinci, 12
27100 Pavia

Autobus:

Linea 3: dalla Stazione FS (piazzale antistante) in direzione Montebolone; fermata: Piazza Vittoria.

Linea 6: da via Brichetti (sottopassaggio FS) in direzione Vallone; fermata: Strada Nuova-Demetrio.

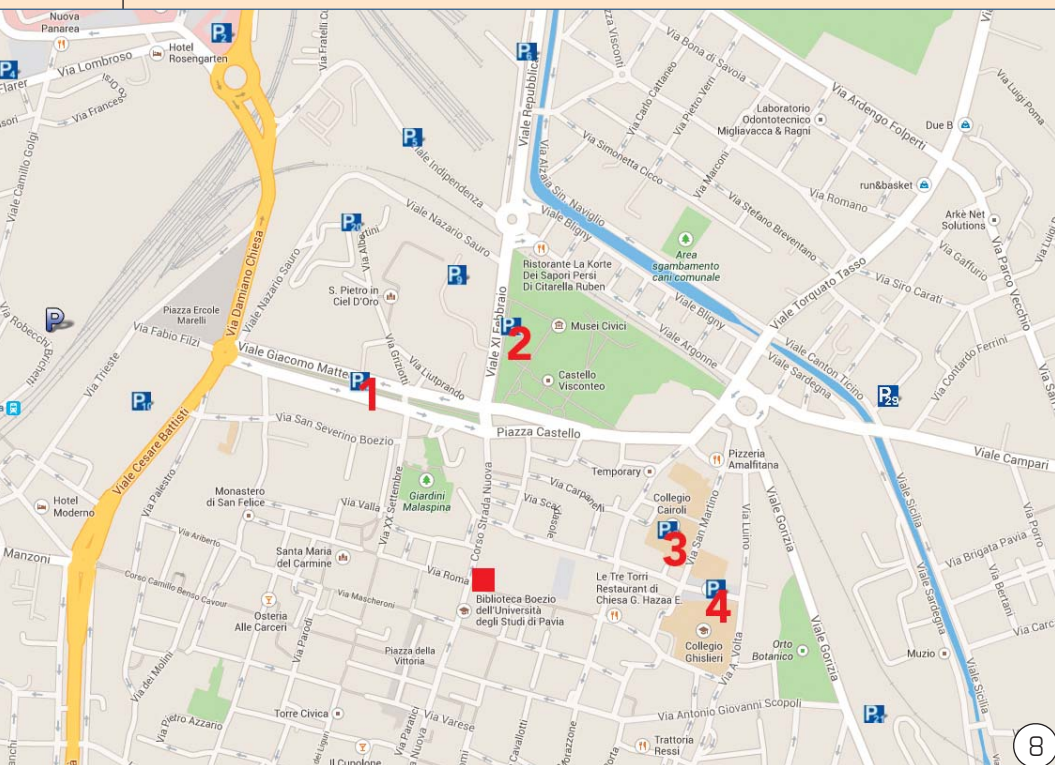
Ferrovie: Linea Milano-Genova

In auto:

E9 / A7 Autostrada Milano - Genova
E54 / A21 Autostrada Torino-Piacenza
SS 35 dei Giovi Genova - Milano
SS 526 Pavia - Abbiategrasso
SS 234 Pavia - Cremona
SS 235 Pavia - Lodi

Parcheggi in zona

- 1 Viale G. Matteotti: posti auto: 100
- 2 Viale 11 Febbraio: posti auto: 260
- 3 Corso Cairoli: posti auto: 63
- 4 P.za Collegio Ghislieri: posti auto: 200



SCHEDA DI ISCRIZIONE

Nadirex International s.r.l. - Provider n. 265

I Colori della Cura - Nuove sfumature nell'Oncologia

Aula Magna - Università degli Studi di Pavia

17 settembre 2022

Medico Chirurgo (Disciplina:)

Psicologo (Disciplina:)

Biologo Infermiere Infermiere Pediatrico Ostetrico/a Dietista

Tecnico Sanitario Biomedico Tecnico Sanitario di Radiologia Medica

Nome

Secondo Nome (se inserito nel C.F.)

Cognome

Professione

Disciplina

Iscritto all'ordine Numero

Dipendente Libero Professionista Convenzionato

Indirizzo

CAP Città Prov.

Codice Fiscale

Luogo di nascita Data di nascita

Tel. Cell.

N. Fax E-mail

Il sottoscritto dichiara di:

NON essere stato iscritto da Sponsor Commerciale

ESSERE stato iscritto dal seguente Sponsor Commerciale

(Azienda Farmaceutica o produttrice di dispositivi medicali):

Si ricorda che il limite massimo di crediti formativi acquisibili mediante reclutamento diretto è di un 1/3 dei crediti formativi ricondotti al triennio di riferimento e che all'atto della compilazione e trasmissione agli enti competenti del report contenente l'elenco dei partecipanti ai corsi ECM il Provider dovrà indicare negli appositi spazi il nome dello sponsor.

Firma Data/...../.....

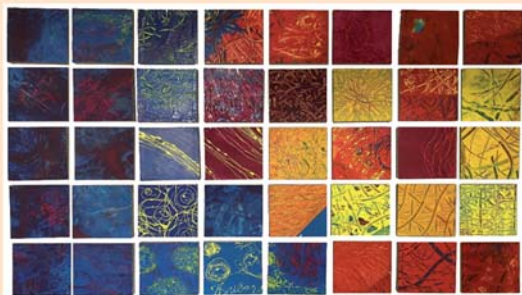
In base al D. Lgs. 196/03 autorizzo Nadirex International s.r.l. al trattamento dei miei dati personali sia in formato cartaceo sia in formato elettronico, ai soli fini dei servizi relativi all'evento compreso il rapporto con il COGEAPS e AGENAS, in relazione all'accreditamento ECM.

Acconto in oltre a ricevere l'invito dei corsi di Nadirex International s.r.l. SI NO

Firma Data/...../.....

N.B. I DATI PERSONALI DEVONO ESSERE RIPORTATI IN MANIERA CHIARA, LEGGIBILE E COMPLETA, IN QUANTO SARANNO TRASMESSI PER L'ATTRIBUZIONE DEI CREDITI.

Per ulteriori informazioni rivolgersi a: Nadirex International s.r.l.-Tel. +39 0382525714-Fax +039 0382 525736
e-mail: gloria.molla@nadirex.com-www.nadirex.com



Con il supporto non condizionante di:

